

# Latitude 15

3000 Series

## Quick Start Guide

Guide d'information rapide

Guia de Início Rápido

Guía de inicio rápido

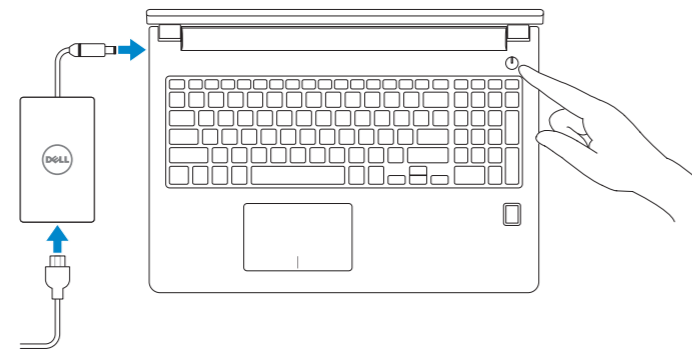


### 1 Connect the power adapter and press the power button

Connectez l'adaptateur d'alimentation et appuyez sur le bouton d'alimentation

Conecte o adaptador de energia e pressione o botão liga/desliga

Conecte el adaptador de energía y presione el botón de encendido



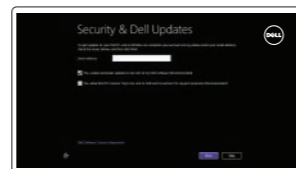
### 2 Finish operating system setup

Terminez la configuration du système d'exploitation

Conclua a configuração do sistema operacional

Finalice la configuración del sistema operativo

#### Windows 8.1



##### Enable security and updates

Activez la sécurité et les mises à jour

Habilitar segurança e atualizações

Active la seguridad y las actualizaciones



##### Connect to your network

Connectez-vous à votre réseau

Conectar-se à rede

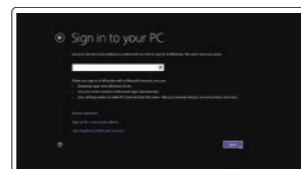
Conéctese a una red

**NOTE: If you are connecting to a secured wireless network, enter the password for the wireless network access when prompted.**

**REMARQUE :** si vous vous connectez à un réseau sans fil sécurisé, saisissez le mot de passe d'accès au réseau sans fil lorsque vous y êtes invité.

**NOTA:** quando se conectar a uma rede sem fio segura, insira a senha para o acesso à rede sem fio quando solicitado.

**NOTA:** Si se conecta a una red inalámbrica segura, introduzca la contraseña de acceso a la red inalámbrica cuando se le solicite.



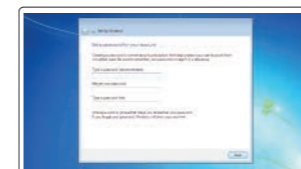
##### Sign in to your Microsoft account or create a local account

Connectez-vous à votre compte Microsoft ou créez un compte local

Conectar-se à sua conta da Microsoft ou criar uma conta local

Inicie sesión en su cuenta de Microsoft o cree una cuenta local

#### Windows 7

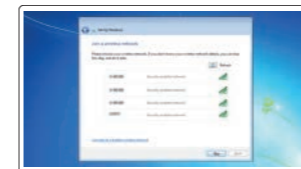


##### Set up password for Windows

Configurez un mot de passe pour Windows

Configure a senha para Windows

Establezca una contraseña para Windows



##### Connect to your network

Connectez-vous à votre réseau

Conectar-se à rede

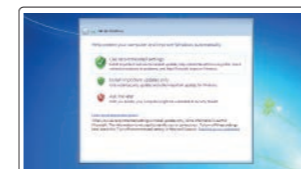
Conéctese a una red

**NOTE: If you are connecting to a secured wireless network, enter the password for the wireless network access when prompted.**

**REMARQUE :** si vous vous connectez à un réseau sans fil sécurisé, saisissez le mot de passe d'accès au réseau sans fil lorsque vous y êtes invité.

**NOTA:** Quando se conectar a uma rede sem fio segura, insira a senha para o acesso à rede sem fio quando solicitado.

**NOTA:** Si se conecta a una red inalámbrica segura, introduzca la contraseña de acceso a la red inalámbrica cuando se le solicite.



##### Protect your computer

Protégez votre ordinateur

Proteja seu computador

Proteja el equipo

#### Ubuntu

Follow the instructions on the screen to finish setup.

Suivez les instructions qui s'affichent pour terminer la configuration.

Siga as instruções na tela para concluir a configuração.

Siga las instrucciones en pantalla para finalizar la configuración.

### Locate your Dell apps in Windows 8.1

Localisez vos applications Dell dans Windows 8.1

Localize seus aplicativos Dell no Windows 8.1

Localice sus aplicaciones Dell en Windows 8.1



#### Register your computer

Enregistrez votre ordinateur | Registrar o computador

Registre el equipo



#### Dell Backup and Recovery Backup, recover, repair, or restore your computer

Effectuez une sauvegarde, récupération, réparation ou restauration de votre ordinateur

Faça o backup, a recuperação, a reparação ou a restauração do computador

Realice copias de seguridad, recupere, repare y restaure su equipo

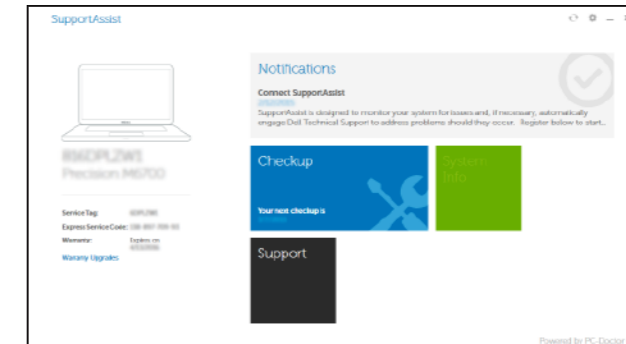


#### SupportAssist Check and update your computer

Recherchez des mises à jour et installez-les sur votre ordinateur

Verifique e atualize o computador

Busque actualizaciones para su equipo



#### Product support and manuals

Support produits et manuels

Suporte ao produto e manuais

Soporte del producto y manuales

dell.com/support

dell.com/support/manuals

dell.com/support/linux

#### Contact Dell

Contacter Dell | Entre em contato com a Dell

Póngase en contacto con Dell

dell.com/contactdell

#### Regulatory and safety

Règlementations et sécurité | Normatização e segurança

Normativa y seguridad

dell.com/regulatory\_compliance

#### Regulatory model

Modèle réglementaire | Modelo normativo

Modelo normativo

P50F

#### Regulatory type

Type réglementaire | Tipo normativo

Tipo normativo

P50F001

#### Computer model

Modèle de l'ordinateur | Modelo do computador

Modelo de equipo

Latitude 15-3560

#### Información para NOM, o Norma Oficial Mexicana

La información que se proporciona a continuación se mostrará en los dispositivos que se describen en este documento, en conformidad con los requisitos de la Norma Oficial Mexicana (NOM):

**Importador:**  
Dell México S.A. de C.V.  
Paseo de la Reforma 2620 - Piso 11.º  
Col. Lomas Altas  
11950 México, D.F.

Número de modelo reglamentario:	P50F
Voltaje de entrada:	100 V AC-240 V AC
Corriente de entrada (máxima):	1,7 A
Frecuencia de entrada:	50 Hz-60 Hz
Corriente de salida:	3,42 A / 4,62 A
Voltaje de salida:	19,5 V CC

© 2015 Dell Inc.

© 2015 Microsoft Corporation.

© 2015 Canonical Ltd.



0V29PVA00

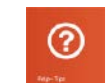
Printed in China.

2015-06

# Learn how to use Windows 8.1

Apprenez à utiliser Windows 8.1 | Aprenda como usar o Windows 8.1

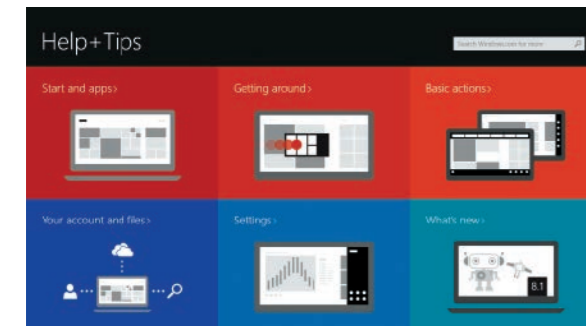
Aprenda a utilizar Windows 8.1



## Help and Tips

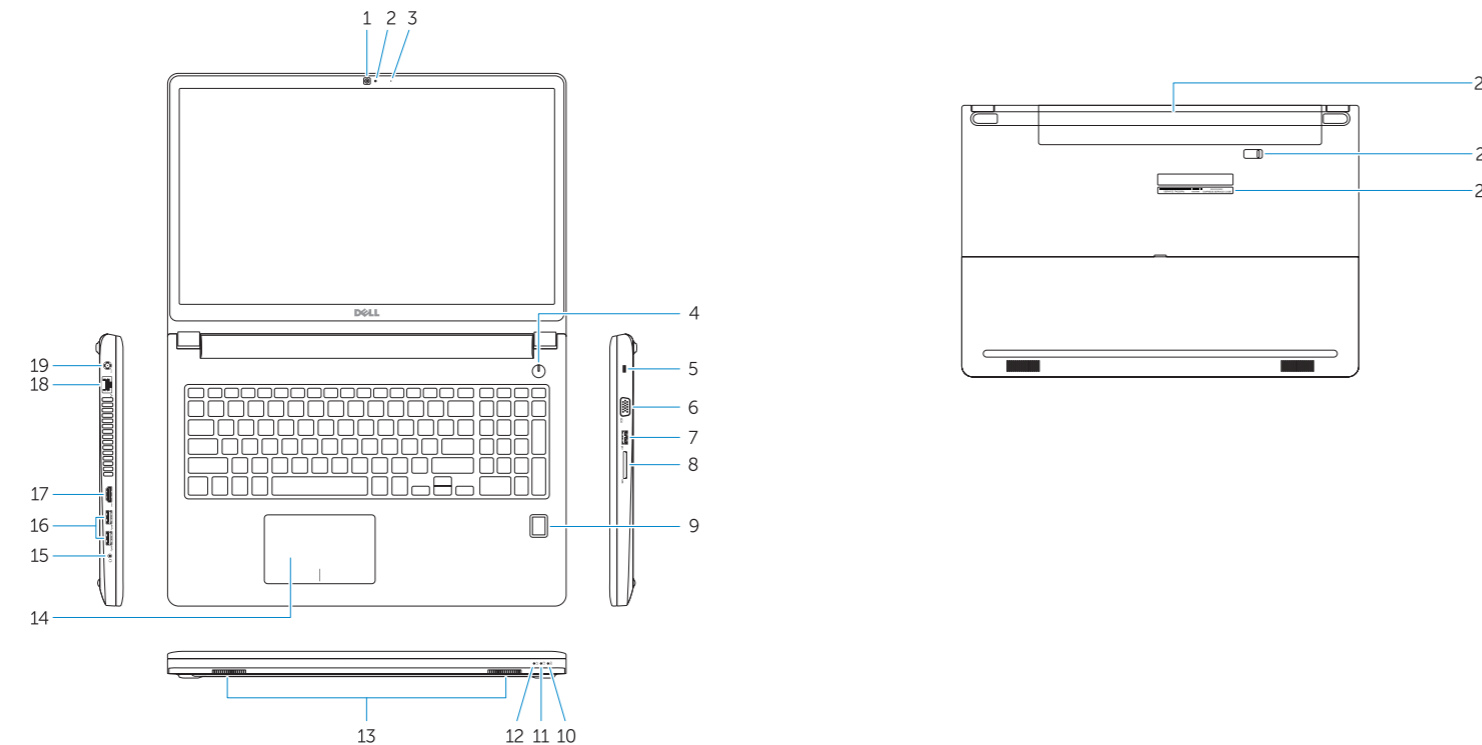
Aide et conseils | Ajuda e dicas

Ayuda y sugerencias



# Features

Caractéristiques | Recursos | Funciones



- 1. Camera
- 2. Camera-status light
- 3. Microphone
- 4. Power button (No LED indicator)
- 5. Security-cable slot
- 6. VGA connector
- 7. USB 2.0 connector
- 8. Memory card reader
- 9. Fingerprint reader (optional)
- 10. Battery-status light
- 11. Hard-drive activity light
- 12. Power-status light
- 13. Speakers
- 14. Touchpad

- 15. Headset connector
- 16. USB 3.0 connector (2)
- 17. HDMI connector
- 18. Network connector
- 19. Power connector
- 20. Battery
- 21. Battery release latch
- 22. Service-tag label

- 1. Câmera
- 2. Luz de status da câmera
- 3. Microfone
- 4. Botão liga/desliga (nenhum indicador de LED)
- 5. Slot do cabo de segurança
- 6. Conector VGA
- 7. Conector USB 2.0
- 8. Leitor de placa de memória
- 9. Leitor de impressão digital (opcional)
- 10. Luz de status da bateria
- 11. Luz de atividade do disco rígido
- 12. Luz de status de energia
- 13. Alto-falantes
- 14. Touchpad

- 15. Conector do fone de ouvido
- 16. Conector USB 3.0 (2)
- 17. Conector HDMI
- 18. Conector de rede
- 19. Conector de energia
- 20. Bateria
- 21. Trava de liberação da bateria
- 22. Rótulo da etiqueta de serviço

- 1. Cámara
- 2. Indicador luminoso de estado de la cámara
- 3. Micrófono
- 4. Botón de encendido (sin indicador LED)
- 5. Ranura del cable de seguridad
- 6. Conector VGA
- 7. Conector USB 2.0
- 8. Lector de tarjetas de memoria
- 9. Lector de huellas dactilares (opcional)
- 10. Indicador luminoso del estado de la batería
- 11. Indicador luminoso de actividad de la unidad del disco duro

- 12. Indicador luminoso de estado de alimentación
- 13. Altavoces
- 14. Superficie táctil
- 15. Conector para auricular
- 16. Conectores USB 3.0 (2)
- 17. Conector HDMI
- 18. Conector de red
- 19. Conector de alimentación
- 20. Bateria
- 21. Pasador de liberación de la batería
- 22. Etiqueta de servicio

- 1. Caméra
- 2. Voyant d'état de la caméra
- 3. Microphone
- 4. Bouton d'alimentation (pas de voyant LED)
- 5. Emplacement pour câble de sécurité
- 6. Port VGA
- 7. Port USB 2.0
- 8. Lecteur de carte mémoire
- 9. Lecteur d'empreintes digitales (en option)
- 10. Voyant d'état de la batterie
- 11. Voyant d'activité du disque dur
- 12. Voyant d'état de l'alimentation

- 13. Haut-parleurs
- 14. Pavé tactile
- 15. Port pour casque
- 16. Port USB 3.0 (2)
- 17. Port HDMI
- 18. Port réseau
- 19. Port d'alimentation
- 20. Batterie
- 21. Loquet de déverrouillage de batterie
- 22. Étiquette de numéro de série

**NOTE:** For more information, see *Owner's Manual* at [dell.com/support/manuals](http://dell.com/support/manuals).

**REMARQUE :** pour plus d'informations, consultez le *Manuel du propriétaire* sur [dell.com/support/manuals](http://dell.com/support/manuals).

**NOTA:** Para obter mais informações, consulte o *Manual do Proprietário* em [dell.com/support/manuals](http://dell.com/support/manuals).

**NOTA:** Para obtener más información, consulte *Manual del usuario* en [dell.com/support/manuals](http://dell.com/support/manuals).